

Hallo,  
mit diesem Schreiben möchten wir Dir für dein Engagement im SuS Stadtlohn 19/20 e.V. danken. Ehrenamtliches Engagement ist das Fundament unseres Vereins und eine der Säulen, auf der unsere Gemeinschaft aufbaut. Sport im Verein bedeutet, sportlichen Fortschritt unserer Sportlerinnen und Sportler fördern - aber vor allem auch Förderung von Teamgeist, Fairplay und sozialer Kompetenz.

Auch im Ehrenamt gibt es Vorschriften und Regeln zu beachten. Deshalb erhältst du heute diese Zusammenfassung aller wichtigen Dokumente aus der Geschäftsstelle des SuS Stadtlohn 19/20 e.V. Folgende der Dokumente benötigen wir ausgefüllt und unterschrieben von dir zurück.

➤ **Vollmacht zur Beantragung Führungszeugnis**

Aufgrund der Umsetzung des § 72 a SGB VIII müssen Personen, die im Verein Kinder und Jugendliche beaufsichtigen, betreuen, erziehen, ausbilden oder einen vergleichbaren Kontakt haben, dem Verein ein erweitertes Führungszeugnis vorlegen.

Bitte die Vollmacht nach dem Ausfüllen **mit einer Ausweiskopie** in der Geschäftsstelle abgeben. Wir beantragen das Führungszeugnis bei der Stadt Stadtlohn für dich. Das Führungszeugnis erhältst du an deine Privatadresse und musst es zur Einsichtnahme bei uns in der Geschäftsstelle vorlegen. Solltest du deinen Wohnsitz außerhalb Stadtlohns haben, melde dich bitte in der Geschäftsstelle.

➤ **EHRENKODEX** des SuS Stadtlohn 19/20 e.V. und des Landessportbundes NRW

➤ **Datenschutzerklärung**

Aufgrund der Mitgliedschaft im SuS besteht für alle Mitglieder eine Verpflichtung auf die Wahrung des Datengeheimnisses nach § 5 BDSG.

➤ **Schutzkonzept des SuS Stadtlohn 19/20 e.V.**

Bitte gib uns eine Info, wenn du das Schutzkonzept gelesen hast.


Wenn du sonst noch Fragen oder Anregungen hast, kannst du dich immer gerne in der Geschäftsstelle des SuS Stadtlohn 19/20 e.V. melden:

Ansprechpartnerinnen: Tina Terhechte & Petra Heming

Öffnungszeiten:

Montag	9:00 - 11:00 Uhr und 15:00 - 17:00 Uhr
Dienstag	9:00 - 11:00 Uhr und 15:00 - 18:00 Uhr
Donnerstag	15:00 - 17:00 Uhr
Freitag:	9:00 - 11:00 Uhr und 15:00 - 18:00 Uhr

SuS Stadtlohn 19/20 e.V.  
Losberg 4  
48703 Stadtlohn

Tel. 02563 905801  
 01573 9595427  
info@sus-stadtlohn.de  
www.sus-stadtlohn.de

Sparkasse Westmünsterland  
DE46 4015 4530 0000 0076 66  
Vereinsregister Nr. 1190  
Amtsgericht Coesfeld

**HAUPTSPONSOREN**



## Inhalt

1. Ausstattung / Vorteile.....	2
2. Leitbild des SuS Stadtlohn 19/20 e.V. ....	3
3. Vollmacht zur Beantragung eines Führungszeugnisses .....	4
4. Datenschutzvereinbarung .....	5
Merkblatt zur Vertraulichkeitsverpflichtung.....	6
5. Ehrenkodex .....	7
6. Schutzkonzept zum Schutz von Kindern und Jugendlichen.....	9
Dokumentationsbogen über eine Beobachtung / Mitteilung.....	14
7. Vorgehen bei einem Sportunfall .....	16

## 1. Ausstattung / Vorteile

Solltest du einen Schlüssel für das Training benötigen, erhältst du diesen für das Losbergstadion (Engelbert-Sundermann-Straße 33-35) und das Trainingsgelände Volksbank Sportpark (Losberg 4) in der SuS-Geschäftsstelle. Für Sporthallen erhältst du den Schlüssel direkt beim jeweils zuständigen Hausmeister. Wer dort dein Ansprechpartner ist, können dir die Abteilungsleiter:innen am besten sagen. Die Geschäftsstelle bittet dich, regelmäßig die Liste der Teilnehmenden in deiner Sportgruppe mit der Mitgliederdatei des Vereins abzugleichen. Hierfür nimmst du Kontakt zur Geschäftsstelle auf.

### Vorteile für dich:

- Übernahme der Kosten für Weiterbildungen – die Geschäftsstellenmitarbeiterinnen suchen dir gerne eine passende Weiterbildung raus und melden dich dazu an. Der SuS freut sich, wenn möglichst viele Trainer:innen sich weiterbilden.
- Wartelisten für Sportkurse und Trainingsangebote umgehst du. Engagierte im SuS sowie deren Kinder erhalten den nächsten freien Platz.
- Versicherung über die Berufsgenossenschaft, falls dir beim Training ein Unfall passiert.
- Trainingshilfen, Ausstattung und sonstige Bedarfe für das Training kannst du nach Absprache über die SuS-Geschäftsstelle beziehen.
- Ausstellung eines qualifizierten Zeugnisses für Bewerbungen.

Auf der Internetseite des Landessportbundes [www.vibss.de/sportpraxis/praxishilfen](http://www.vibss.de/sportpraxis/praxishilfen) findest du viele Anregungen zu Sportstunden und unter [www.vibss.de/sportpraxis/sport-online-kartei](http://www.vibss.de/sportpraxis/sport-online-kartei) eine Sport-Online-Kartei. Es lohnt, sich diese Seiten anzuschauen.

SuS Stadtlohn 19/20 e.V.  
Losberg 4  
48703 Stadtlohn

Tel. 02563 905801  
☎ 01573 9595427  
info@sus-stadtlohn.de  
www.sus-stadtlohn.de

Sparkasse Westmünsterland  
DE46 4015 4530 0000 0076 66  
Vereinsregister Nr. 1190  
Amtsgericht Coesfeld

### HAUPTSPONSOREN

OBERZAUCHER  
Parkett- und Fußbodentechnik

TENBRINK  
The Gener[ø]alist.

TEUPE®  
GRUPPE

Volksbank  
Westmünsterland eG


## 2. Leitbild des SuS Stadtlohn 19/20 e.V.

Sport im "SuS Stadtlohn 19/20 e.V." zu treiben, ist gesund, hält fit und fördert die soziale Kompetenz.

Unser Leitbild ist verbindliche Grundlage für die Arbeit sowie Ausübung des Sports in unserem Verein.

1. Wir sind ein familienfreundlicher Mehrspartenverein und bieten Leistungs-, Breiten- und Freizeitsport sowie Sport zur Rehabilitation und gesundheitlichen Vorbeugung für alle Altersklassen vom Kind bis zum Senior an.
2. Unser Handeln ist geprägt durch Offenheit, Verständnis füreinander, Fairness und soziale Verantwortung.
3. Wir tragen zur kulturellen Vielfalt und Attraktivität der Stadt Stadtlohn bei. Wir fördern das soziale Miteinander zwischen unseren Mitgliedern, unabhängig von Geschlecht, Alter oder Herkunft. Jede Form von Diskriminierung und Ausgrenzung hat in unserem Verein keinen Platz.
4. Wir leisten den Großteil unserer Arbeit in unserem Verein ehrenamtlich.
5. Wir fördern Talente in zahlreichen Abteilungen und Leistungsgruppen.
6. Unsere Trainer nehmen regelmäßig an Fort- und Weiterbildungen teil, um ein qualifiziertes Training zu gewährleisten.
7. Das Wohl unserer Mitglieder, insbesondere der Kinder und Jugendlichen, liegt uns besonders am Herzen.
8. Die Verantwortung für den Verein liegt nicht nur bei der Vereinsführung, sondern auch bei den Mitgliedern.
9. Unsere Mitglieder verbessern ihre Leistungen aus eigener Kraft und Training. Doping lehnen wir ab.

SuS Stadtlohn 19/20 e.V.  
Losberg 4  
48703 Stadtlohn

Tel. 02563 905801  
 01573 9595427  
info@sus-stadtlohn.de  
www.sus-stadtlohn.de

Sparkasse Westmünsterland  
DE46 4015 4530 0000 0076 66  
Vereinsregister Nr. 1190  
Amtsgericht Coesfeld

### HAUPTSPONSOREN

**OBERZAUCHER**  
Parkett- und Fußbodentechnik

**TENBRINK**  
The Gener[ø]alist.

 **TEUPE**  
GRUPPE

 **Volksbank**  
Westmünsterland eG

### 3. Vollmacht zur Beantragung eines Führungszeugnisses

Hiermit bevollmächtige ich

Name \_\_\_\_\_

Geburtsdatum \_\_\_\_\_

Geburtsort \_\_\_\_\_

Anschrift \_\_\_\_\_

\_\_\_\_\_

Geburtsname der Mutter \_\_\_\_\_

den SuS Stadtlohn 19/20 e.V. im Rahmen eines Sammelantrages ein erweitertes polizeiliches Führungszeugnis nach § 30 a Abs. 2 BZRG für ehrenamtlich Tätige bei meinem Bürgerbüro zu beantragen.

Das Führungszeugnis wird mir direkt nach Hause an meine oben genannte Adresse gesandt.

Für die Antragsstellung beigelegt ist **eine Kopie meines Personalausweises.**

\_\_\_\_\_  
Datum

\_\_\_\_\_  
Unterschrift

SuS Stadtlohn 19/20 e.V.  
Losberg 4  
48703 Stadtlohn

Tel. 02563 905801  
 01573 9595427  
info@sus-stadtlohn.de  
www.sus-stadtlohn.de

Sparkasse Westmünsterland  
DE46 4015 4530 0000 0076 66  
Vereinsregister Nr. 1190  
Amtsgericht Coesfeld

#### HAUPTSPONSOREN

## 4. Datenschutzvereinbarung

Sie verarbeiten im Rahmen Ihrer Tätigkeit für den Verein personenbezogene Daten. Daher werden Sie hiermit zur Beachtung des Datenschutzes, insbesondere zur Wahrung der Vertraulichkeit, verpflichtet. Ihre Verpflichtung besteht umfassend. Sie dürfen personenbezogene Daten nur in dem unbedingt erforderlichen Umfang verarbeiten und dürfen Dritten diese Daten nicht unbefugt mitteilen oder zugänglich machen. Dabei ist zu beachten, dass es sich bei den Mitgliedern im Verhältnis zum Verein um Dritte handelt. Daten eines Mitglieds dürfen nicht ohne eine ausreichende Rechtsgrundlage (z.B. Einwilligung) an andere Mitglieder weitergegeben werden.

Ihre Verpflichtung zur Wahrung der Vertraulichkeit besteht ohne zeitliche Begrenzung und auch nach Beendigung Ihrer Tätigkeit für den Verein fort.

Datenschutzverstöße und Verstöße gegen andere Geheimhaltungspflichten können zugleich eine Verletzung arbeits- und dienstrechtlicher Pflichten bedeuten und entsprechende Konsequenzen nach sich ziehen. Datenschutzverstöße können mit sehr hohen Bußgeldern für den Verein belegt werden.

---

Über die Verpflichtung zur Vertraulichkeit im Umgang mit personenbezogenen Daten und die sich daraus ergebenden Verhaltensweisen wurde ich heute unterrichtet und belehrt.

Ich habe ein Exemplar dieser Verpflichtungserklärung und das Merkblatt zur Verpflichtungserklärung mit dem Abdruck der einschlägigen Vorschriften erhalten.


Ein unterschriebenes Exemplar dieses Schreibens wird in der Geschäftsstelle des SuS Stadtlohn 19/20 e.V. aufbewahrt.

Name des/der Mitarbeitenden in Druckbuchstaben: \_\_\_\_\_

\_\_\_\_\_  
Ort, Datum

\_\_\_\_\_  
Unterschrift Mitarbeiter\*in

SuS Stadtlohn 19/20 e.V.  
Losberg 4  
48703 Stadtlohn

Tel. 02563 905801  
 01573 9595427  
info@sus-stadtlohn.de  
www.sus-stadtlohn.de

Sparkasse Westmünsterland  
DE46 4015 4530 0000 0076 66  
Vereinsregister Nr. 1190  
Amtsgericht Coesfeld

### HAUPTSPONSOREN

**OBERZAUCHER**  
Parkett- und Fußbodentechnik

**TENBRINK**  
The Gener[ø]alist.

 **TEUPE**  
GRUPPE

 **Volksbank**  
Westmünsterland eG

## Merkblatt zur Vertraulichkeitsverpflichtung

für den Mitarbeiter/die Mitarbeiterin

### A. Artikel 4 Datenschutzgrundverordnung (DSGVO) - Begriffsbestimmungen

Im Sinne dieser Verordnung bezeichnet der Ausdruck:

1. "personenbezogene Daten" alle Informationen, die sich auf eine identifizierte oder identifizierbare natürliche Person (im Folgenden "betroffene Person") beziehen; als identifizierbar wird eine natürliche Person angesehen, die direkt oder indirekt, insbesondere mittels Zuordnung zu einer Kennung wie einem Namen, zu einer Kennnummer, zu Standortdaten, zu einer Online-Kennung oder zu einem oder mehreren besonderen Merkmalen identifiziert werden kann, die Ausdruck der physischen, physiologischen, genetischen, psychischen, wirtschaftlichen, kulturellen oder sozialen Identität dieser natürlichen Person sind;
2. "Verarbeitung" jeden mit oder ohne Hilfe automatisierter Verfahren ausgeführten Vorgang oder jede solche Vorgangsreihe im Zusammenhang mit personenbezogenen Daten wie das Erheben, das Erfassen, die Organisation, das Ordnen, die Speicherung, die Anpassung oder Veränderung, das Auslesen, das Abfragen, die Verwendung, die Offenlegung durch Übermittlung, Verbreitung oder eine andere Form der Bereitstellung, den Abgleich oder die Verknüpfung, die Einschränkung, das Löschen oder die Vernichtung.

### B. § 42 Bundesdatenschutzgesetz (BDSG) - Strafvorschriften

(1) Mit Freiheitsstrafe bis zu drei Jahren oder mit Geldstrafe wird bestraft, wer wissentlich nicht allgemein zugängliche personenbezogene Daten einer großen Zahl von Personen, ohne hierzu berechtigt zu sein,


1. einem Dritten übermittelt oder
2. auf andere Art und Weise zugänglich macht und hierbei gewerbsmäßig handelt.

(2) Mit Freiheitsstrafe bis zu zwei Jahren oder mit Geldstrafe wird bestraft, wer personenbezogene Daten, die nicht allgemein zugänglich sind,

3. ohne hierzu berechtigt zu sein, verarbeitet oder
4. durch unrichtige Angaben erschleicht und hierbei gegen Entgelt oder in der Absicht handelt, sich oder einen anderen zu bereichern oder einen anderen zu schädigen.

(3) Die Tat wird nur auf Antrag verfolgt. Antragsberechtigt sind die betroffene Person, der Verantwortliche, die oder der Bundesbeauftragte und die Aufsichtsbehörde.

SuS Stadtlohn 19/20 e.V.  
Losberg 4  
48703 Stadtlohn

Tel. 02563 905801  
 01573 9595427  
info@sus-stadtlohn.de  
www.sus-stadtlohn.de

Sparkasse Westmünsterland  
DE46 4015 4530 0000 0076 66  
Vereinsregister Nr. 1190  
Amtsgericht Coesfeld

#### HAUPTSPONSOREN

**OBERZAUCHER**  
Parkett- und Fußbodentechnik

**TENBRINK**  
The Gener[ø]alist.

 **TEUPE**  
GRUPPE

 **Volksbank**  
Westmünsterland eG

## 5. Ehrenkodex

des SuS Stadtlohn 19/20 e.V. und des Landessportbundes NRW

**für alle Mitarbeiterinnen und Mitarbeiter im Sport, die mit Kindern,  
Jugendlichen und/oder jungen Erwachsenen arbeiten oder sie betreuen.**

**Hiermit verpflichte ich mich,**

- ✓ dem persönlichen Empfinden der mir anvertrauten Kinder, Jugendlichen und jungen Erwachsenen Vorrang vor meinen persönlichen Wünschen und Zielen zu geben.
- ✓ jedes Kind, jeden Jugendlichen und jeden jungen Erwachsenen zu achten und seine Entwicklung zu fördern.
- ✓ Kinder, Jugendliche und junge Erwachsene bei ihrer Selbstverwirklichung zu angemessenem sozialem Verhalten anderen Menschen gegenüber anzuleiten.
- ✓ sportliche und sonstige Freizeitangebote für die Sportorganisationen nach dem Entwicklungsstand der mir anvertrauten Kinder, Jugendlichen und jungen Erwachsenen auszurichten und kind- und jugendgerechte Methoden einzusetzen.
- ✓ den mir anvertrauten Kindern, Jugendlichen und jungen Erwachsenen entsprechende Rahmenbedingungen für sportliche und außersportliche Angebote durch die Sportorganisationen zu schaffen.
- ✓ das Recht des mir anvertrauten Kindes; Jugendlichen und jungen Erwachsenen auf körperliche Unversehrtheit und Intimsphäre zu achten und keine Form der Gewalt sei sie physischer, psychischer oder sexueller Art auszuüben.
- ✓ den mir anvertrauten Kindern, Jugendlichen und jungen Erwachsenen für alle sportlichen und außersportlichen Angebote durch die Sportorganisationen ausreichende Selbst- und Mitbestimmungsmöglichkeiten zu bieten.
- ✓ Vorbild für die mir anvertrauten Kinder, Jugendlichen und jungen Erwachsenen zu sein, die Einhaltung von sportlichen und zwischenmenschlichen Regeln zu vermitteln und nach den Regeln des Fair-Play zu handeln.
- ✓ eine positive und aktive Vorbildfunktion im Kampf gegen Doping und Medikamentenmissbrauch sowie gegen jegliche Art von Leistungsmanipulation zu übernehmen.
- ✓ beim Umgang mit personenbezogenen Daten der mir anvertrauten Kinder, Jugendlichen und jungen Erwachsenen die Datenschutzbestimmungen einzuhalten.
- ✓ einzugreifen, wenn in meinem Umfeld gegen diesen Ehrenkodex verstoßen wird und professionelle Unterstützung hinzuzuziehen (kommunale Beratungsstellen, Landessportbund NRW) sowie die Verantwortlichen z.B. Vorgesetzte/Vorstand auf der Leitungsebene zu informieren.

SuS Stadtlohn 19/20 e.V.  
Losberg 4  
48703 Stadtlohn

Tel. 02563 905801  
 01573 9595427  
info@sus-stadtlohn.de  
www.sus-stadtlohn.de

Sparkasse Westmünsterland  
DE46 4015 4530 0000 0076 66  
Vereinsregister Nr. 1190  
Amtsgericht Coesfeld

### HAUPTSPONSOREN



## Informationen für alle Engagierten im SuS Stadtlohn 19/20 e.V.



- ✓ diesen Ehrenkodex auch im Umgang mit erwachsenen Sportlerinnen und Sportlern einzuhalten.

Name des/der Mitarbeitenden in Druckbuchstaben: \_\_\_\_\_

\_\_\_\_\_  
Ort, Datum

\_\_\_\_\_  
Unterschrift Mitarbeiter\*in

Der SuS ist Mitglied im Qualitätsbündnis des Landessportbundes. Der Schutz, der uns anvertrauten Kinder und Jugendlichen aber auch der Erwachsenen liegt dem Verein besonders am Herzen:



SuS Stadtlohn 19/20 e.V.  
Losberg 4  
48703 Stadtlohn

Tel. 02563 905801  
☎ 01573 9595427  
info@sus-stadtlohn.de  
www.sus-stadtlohn.de

Sparkasse Westmünsterland  
DE46 4015 4530 0000 0076 66  
Vereinsregister Nr. 1190  
Amtsgericht Coesfeld

### HAUPTSPONSOREN





## 6. Schutzkonzept zum Schutz von Kindern und Jugendlichen

### Präventionsarbeit im SuS Stadtlohn 19/20 e.V.

#### Zielsetzung des Schutzkonzeptes

Der SuS Stadtlohn 19/20 e.V. setzt sich für das Wohlergehen aller Mitglieder ein. Wir beugen in unserem Verein Grenzverletzungen, Missbrauch und jeglicher Art von Gewalt vor. Besonders die uns anvertrauten Kinder und Jugendlichen schützen wir vor Gewalt jeglicher Art. Grenzüberschreitungen und Gewalt machen wir potenziellen Täter:innen in unserem Verein so schwer wie möglich. Bei Übergriffen sehen wir hin und handeln konsequent gemäß dem nachfolgend beschriebenen Konzept.

#### Grundlagen des Schutzkonzeptes

Im SuS Stadtlohn 19/20 e.V. wird eine Kultur der Achtsamkeit und des Handelns praktiziert, wie sie im Leitbild des SuS beschrieben ist (siehe QR-Code). Dadurch wird im Verein ein Klima geschaffen, das

- vor Missbrauch und Gewalt schützt
- potenzielle Täter:innen abschreckt
- Betroffene zum Reden ermutigt
- Handlungssicherheit für alle im Verein Mitwirkenden ermöglicht.

Das Präventionskonzept steht damit in unmittelbarem Einklang mit dem Leitbild unseres Vereins. Dieses bildet den übergeordneten Rahmen unseres gemeinsamen Handelns.



QR-Code scannen, um  
zum Leitbild des SuS  
Stadtlohn zu gelangen.

#### Definition von grenzüberschreitendem Verhalten

Ein grenzüberschreitendes Verhalten liegt in unserem Verständnis dann vor, wenn irgendeine Art von Gewalt ausgeübt wird. Wir unterscheiden verschiedene Formen von Gewalt:

- **Physische Gewalt**, wie Schläge, Tritte, Bisse, festeres Zupacken als erforderlich, einschließen usw.
- **Psychische oder verbale Gewalt**, wie ignorieren, einschüchtern, beschimpfen, drohen, erniedrigen, bloßstellen, kränken, sexuelle Kommentare usw.
- **Strukturelle Gewalt**, wie fehlende Mitentscheidung, über andere herziehen usw.
- **Sexuelle Gewalt**, wie Belästigung, verletzen der Intimsphäre, versuchte oder vollendete Vergewaltigung.

Grenzverletzungen sind Überschreitungen der körperlichen oder psychischen Grenzen anderer Menschen. Sie können aufgrund von unterschiedlichen Empfindungen von Nähe und Distanz oder durch Unkenntnis oder Nichtbeachtung von Verhaltensregeln absichtlich oder unabsichtlich entstehen.

#### Handlungsleitfaden

SuS Stadtlohn 19/20 e.V.  
Losberg 4  
48703 Stadtlohn

Tel. 02563 905801  
 01573 9595427  
info@sus-stadtlohn.de  
www.sus-stadtlohn.de

Sparkasse Westmünsterland  
DE46 4015 4530 0000 0076 66  
Vereinsregister Nr. 1190  
Amtsgericht Coesfeld

#### HAUPTSPONSOREN

Aus der so beschriebenen Zielsetzung und der daraus abgeleiteten Definition grenzüberschreitenden Verhaltens ergibt sich für uns folgender Handlungsleitfaden:

## Schutzvereinbarung als Präventionsmaßnahme

Zur Prävention von Grenzüberschreitungen in jeglicher Form ergreifen wir folgende Schutzmaßnahmen und verpflichten uns, diese einzuhalten. Eine Grundlage dafür ist ein transparentes Vorgehen in allen Bereichen der Arbeit im Sportverein.

- **Körperkontakt**

Körperliche Kontakte zu Kindern und Jugendlichen (im Training oder zum Trösten in den Arm nehmen oder um Mut zu machen) müssen von diesen erwünscht sein und dürfen das pädagogisch sinnvolle Maß nicht überschreiten. Dabei ist zu beachten, dass die Grenzen individuell sind.

- **Hilfestellung**

Körperkontakt nur für die Dauer und zum Zweck der Hilfestellung; Notwendige Hilfestellung wird nur nach Erklärung und Zustimmung geleistet.

- **Sprache und Wortwahl**

Wir legen Wert auf eine respektvolle verbale und nonverbale Kommunikation. Wir achten auf eine gewaltfreie und zugewandte Sprache. Wir bemühen uns um eine gute und freundliche Wortwahl, leben diese vor und setzen uns für diese ein. Wir dulden keine abfälligen Bemerkungen, Bloßstellungen oder sexualisierte Sprache, greifen ein, wenn sprachliche Grenzen überschritten werden, und zeigen Alternativen auf.

- **Verletzung**

Körperkontakt nur für die Dauer und zum Zweck der Versorgung der Verletzung. Notwendigkeit und Art und Weise der Versorgung wird erklärt.

- **Duschen, Umkleiden und Gang zur Toilette**

Es wird kein Duschzwang ausgesprochen. Trainer:innen ziehen sich nicht im gleichen Raum um oder aus oder duschen gleichzeitig im gleichen Raum mit Kindern und Jugendlichen. Sollten die Kinder generell Hilfe beim Duschen, Umkleiden oder dem Gang zur Toilette benötigen und die Erziehungsberechtigten sind zur Hilfe nicht anwesend, wird im Vorfeld mit einem Erziehungsberechtigten und dem Kind besprochen, was und wie geholfen werden darf und muss.

- **Training**

Bei geplanten Einzeltrainings wird möglichst immer das „Sechs-Augen Prinzip“ eingehalten. Zudem wird den Erziehungsberechtigten im Vorfeld mitgeteilt, dass ein Einzeltraining stattfindet.

- **Übernachtung**

Trainer:innen übernachten nicht in Zimmern gemeinsam mit Kindern und Jugendlichen. Bei Übernachtungen in Sporthallen sind immer mindestens zwei Trainer:innen und/oder Erziehungsberechtigte anwesend. Bei Jugendlichen ab 15 Jahren reicht eine erwachsene

### HAUPTSPONSOREN

Person zur Betreuung bei einer Übernachtung, jedoch müssen die Geschäftsstelle des SuS, die Jugendlichen und auch die Eltern darüber in Kenntnis gesetzt werden, dass die Übernachtung nur von einer/einem Trainer:in begleitet wird.

- **Geheimnisse**

Trainer:innen teilen mit Kindern und Jugendlichen keine Geheimnisse. Alle Absprachen, die ein:e Trainer:in mit einem Kind bzw. Jugendlichen trifft, können öffentlich gemacht werden.

- **Geschenke**

Auch bei besonderen Erfolgen von einzelnen Kindern bzw. Jugendlichen werden durch Trainer:innen keine Vergünstigungen gewährt oder Geschenke gemacht, die nicht mit mindestens einem weiteren Trainer bzw. einer weiteren Trainerin abgesprochen sind. Geschenke an Trainer:innen als Dank für das Engagement sind freiwillig und ohne eine Gegenleistung dafür zu erwarten. Sie führen nicht zur Bevorzugung Einzelner.

- **Veröffentlichungen von Text, Bild und Videomaterial**

Beiträge sowie Kommentare, Fotos und Videos werden erst nach wohlüberlegter sorgfältiger Abwägung im Sinne des vorliegenden Konzeptes veröffentlicht. Persönliche Informationen, Fotos oder Videos über andere Personen werden nur mit Zustimmung der jeweiligen Betroffenen veröffentlicht.

## Auswahl der Mitarbeitenden

Wir freuen uns über alle, die uns in unserer Vereinsarbeit unterstützen. Um aber auch in diesem Bereich konsequent und nachhaltig Präventionsarbeit betreiben zu können, verpflichten wir uns zu folgendem Vorgehen:

Alle Mitarbeitenden, die im kinder- und jugendnahen Bereich tätig sind, müssen in einem 5-jährigen Rhythmus ein erweitertes Führungszeugnis vorlegen. Das Führungszeugnis muss spätestens drei Monate nach persönlicher Ansprache der Mitarbeitenden durch eine:n Vereinsvertreter:in vorliegen. Die Mitarbeitenden werden vom Verein eingesetzt und handeln im Auftrag des Vereins. Alle Mitarbeitenden im kinder- und jugendnahen Bereich des Vereins müssen einen Ehrenkodex, die Datenschutzerklärung und diese Präventionsvereinbarung erhalten und bestätigen, dass sie sie gelesen haben.

Die Mitarbeitenden werden vom Verein regelmäßig über Übungsleiterschulungen zum Thema „Prävention sexualisierter Gewalt“ informiert und zur Teilnahme angehalten. Bei Bedarf organisiert der SuS eine Schulung im Verein.

### HAUPTSPONSOREN



QR-Code scannen, um  
zum Ehrenkodex des SuS  
Stadtlohn zu gelangen.



QR-Code scannen, um zur Daten-  
schutzutzerklärung des SuS Stadt-  
lohn zu gelangen.

## Maßnahmen bei Vorfällen

Wenn ein Kind oder Jugendlicher von Grenzüberschreitungen, Übergriffen oder sexualisierter Gewalt berichtet, jemand Vermutungen oder einen konkreten Verdacht äußert oder wenn ein berechtigter Verdacht besteht, halten wir uns an die folgenden Schritte:

### 1. Zuhören und ernst nehmen

Höre aufmerksam zu. Signalisiere, dass es okay ist, über das Erlebte zu sprechen. Es kann sein, dass Dir zunächst nur ein kleiner Teil erzählt wird. Akzeptiere, wenn der/die Betroffene nicht weitersprechen will. Glaube ihm/ihr und nimm sie/ihn ernst. Spiele nichts herunter. Versichere, dass er/sie keine Schuld an dem Erlebten hat.

### 2. Weiteres Vorgehen mit dem/der Betroffenen klären

Behandle das Gespräch vertraulich, aber mache deutlich, dass Du Unterstützung und Rat holen wirst. Beziehe ihn/sie altersangemessen mit ein und informiere ihn/sie über Dein weiteres Vorgehen.

### 3. Sachverhalt dokumentieren

Protokolliere genau und zeitnah, was Dir berichtet wurde bzw. was Du gehört oder gesehen hast. Vermeide eigene Interpretationen. Im Fall eigener Vermutungen überlege, auf welchen Beobachtungen diese beruhen, und dokumentiere entsprechende Anhaltspunkte.


### 4. Rat und Unterstützung holen

Wende Dich an eine der vom Vorstand benannten Vertrauenspersonen, die verantwortliche Abteilungsleitung, die Vereinsleitung oder eine andere Beratungsstelle außerhalb des Vereins. Auch wenn Du unsicher bist, ob Deine Vermutung berechtigt ist, können Fachkräfte in den Beratungsstellen Dir helfen, Deine Beobachtungen zu sortieren. Sie beraten Dich, welche Schritte als nächstes sinnvoll sind und welche Stellen informiert werden müssen.

### 5. Folgende Beratungsstellen können Dir weiterhelfen

- |  |                |
|--|----------------|
| ○ <a href="http://www.hilfeportal-missbrauch.de">www.hilfeportal-missbrauch.de</a> | 116111         |
| ○ Kinder- und Jugendtelefon „Nummer gegen Kummer“                                  | 02563-1098     |
| ○ Caritas Beratungsstelle Stadtlohn  | 02861-681 1470 |
| ○ Fachbereich Jugend und Familie   | 02871-225888   |
| ○ Deutscher Kinderschutzbund Ortsverband Bocholt                                   | 01573-3994395  |
| ○ Deutscher Kinderschutzbund Ortsverband Coesfeld                                  | 0800-1110550   |
| ○ Elterntelefon  |                |

SuS Stadtlohn 19/20 e.V.  
Losberg 4  
48703 Stadtlohn

Tel. 02563 905801  
 01573 9595427  
[info@sus-stadtlohn.de](mailto:info@sus-stadtlohn.de)  
[www.sus-stadtlohn.de](http://www.sus-stadtlohn.de)

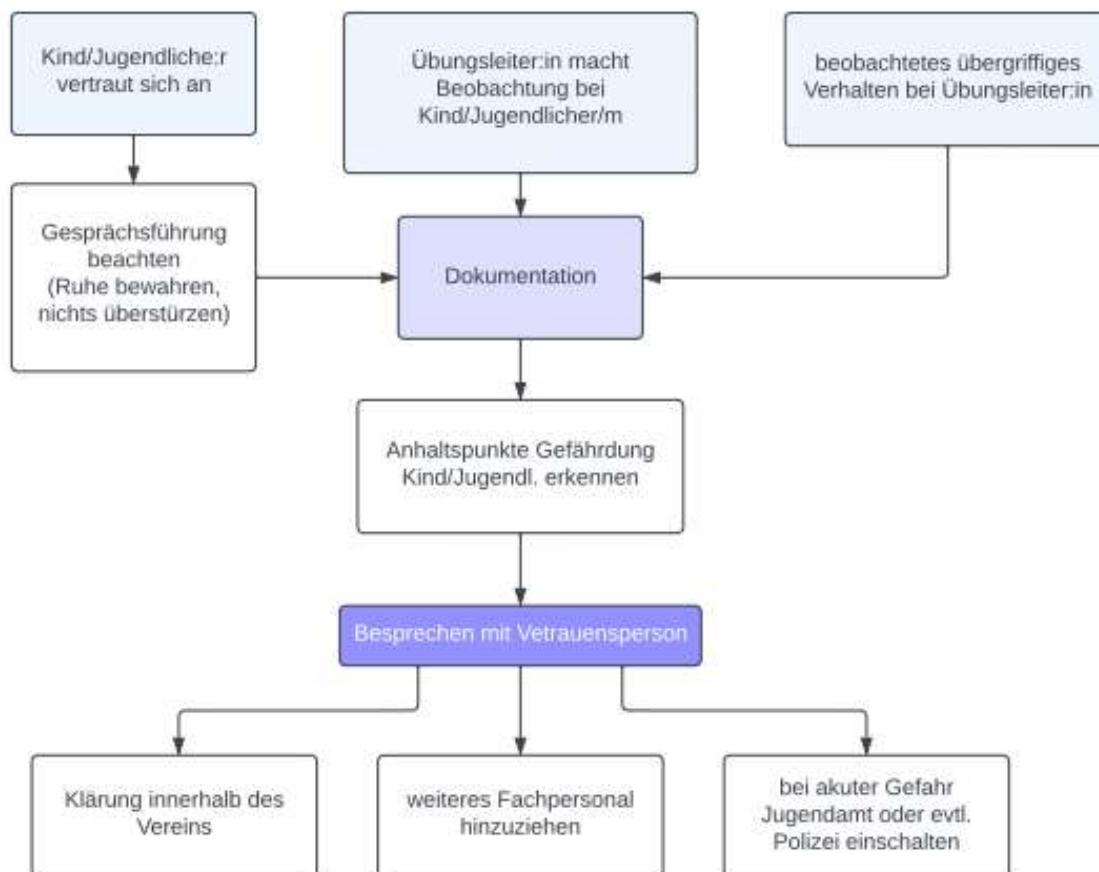
Sparkasse Westmünsterland  
DE46 4015 4530 0000 0076 66  
Vereinsregister Nr. 1190  
Amtsgericht Coesfeld

## HAUPTSPONSOREN

## 6. Beachte allgemein

Bewahre Ruhe. Überstürze nichts. Stelle keine eigenen Nachforschungen an. Kontaktiere auf keinen Fall den oder die Beschuldigte:n. Bringe nichts an die Öffentlichkeit. Grundsätzlich gilt im Zweifel: Kinderschutz vor Täter:innenschutz. Hole Dir Hilfe und Unterstützung.

## Meldekette



Die Meldekette ist öffentlich ausgehängt und somit allen Mitgliedern zugänglich gemacht. Eine Vertrauensperson setzt ein Mitglied des Vorstandes (§26 BGB) über jeden konkreten Verdachtsfall im Verein in Kenntnis. Die jeweiligen Vereinsebenen (Abteilungsleitungen, Übungsleiterinnen und Übungsleiter) nehmen die Verantwortung in ihrem eigenen Aufgabenbereich wahr und werden tätig, wenn ihnen ein Sachverhalt von Gewalt bekannt wird. Die Beratungsstellen sind bei konkreten Fällen einzubeziehen.

## Vertrauenspersonen (Ansprechpartner\*innen)

SuS Stadtlohn 19/20 e.V.  
Losberg 4  
48703 Stadtlohn

Tel. 02563 905801  
01573 9595427  
info@sus-stadtlohn.de  
www.sus-stadtlohn.de

Sparkasse Westmünsterland  
DE46 4015 4530 0000 0076 66  
Vereinsregister Nr. 1190  
Amtsgericht Coesfeld

## HAUPTSPONSOREN



Bei konkreten Verdachtsfällen stehen die folgenden vom Vorstand des Vereins benannten Vertrauenspersonen zur Verfügung, die eine besondere Schulung absolviert haben:



Hendrik Maduschka,

Petra Heming,

Tina Terhechte, Andreas Pohlmann

## Dokumentationsbogen über eine Beobachtung / Mitteilung

Hinweis: Wenn mehrere Personen Unterschiedliches berichten möchten, füllt bitte jede Person einen eigenen Bogen aus!

- ☐ Ich habe beobachtet oder vermute, dass ein:e Schutzbefohlene:r Opfer von Gewalt geworden ist
- oder
- ☐ Ein:e Schutzbefohlene:r berichtet mir von Gewalt.

Wer schreibt diese Dokumentation? \_\_\_\_\_  
(Vorname und Nachname)

Wann habe ich das aufgeschrieben? \_\_\_\_\_  
(Datum und Uhrzeit)

Was ist der Zeitpunkt/ Zeitraum, über den ich berichte? \_\_\_\_\_  
(Datum und Uhrzeit)

Ortsangabe zu dem, was ich berichte: \_\_\_\_\_  
(Adresse, ggf. Raum oder genauere Bezeichnung des Ortes)

Was habe ich beobachtet oder was hat ein:e Schutzbefohlene:r mir mitgeteilt?

SuS Stadtlohn 19/20 e.V.  
Losberg 4  
48703 Stadtlohn

Tel. 02563 905801  
01573 9595427  
info@sus-stadtlohn.de  
www.sus-stadtlohn.de

Sparkasse Westmünsterland  
DE46 4015 4530 0000 0076 66  
Vereinsregister Nr. 1190  
Amtsgericht Coesfeld

### HAUPTSPONSOREN

(Hinweis: nur tatsächliche Beobachtungen, tatsächliche Aussagen, möglichst wörtlich;  
keine Deutungen, Vermutungen, Interpretationen o.ä.)

---

---

---

---

---

---

Mit wem habe ich meine Beobachtung besprochen?

---

---

Muss etwas zum sofortigen Schutz des/der Schutzbefohlenen unternommen werden?

- ☐ Ja
- ☐ Nein

oder: was wurde bereits unternommen?

---

---

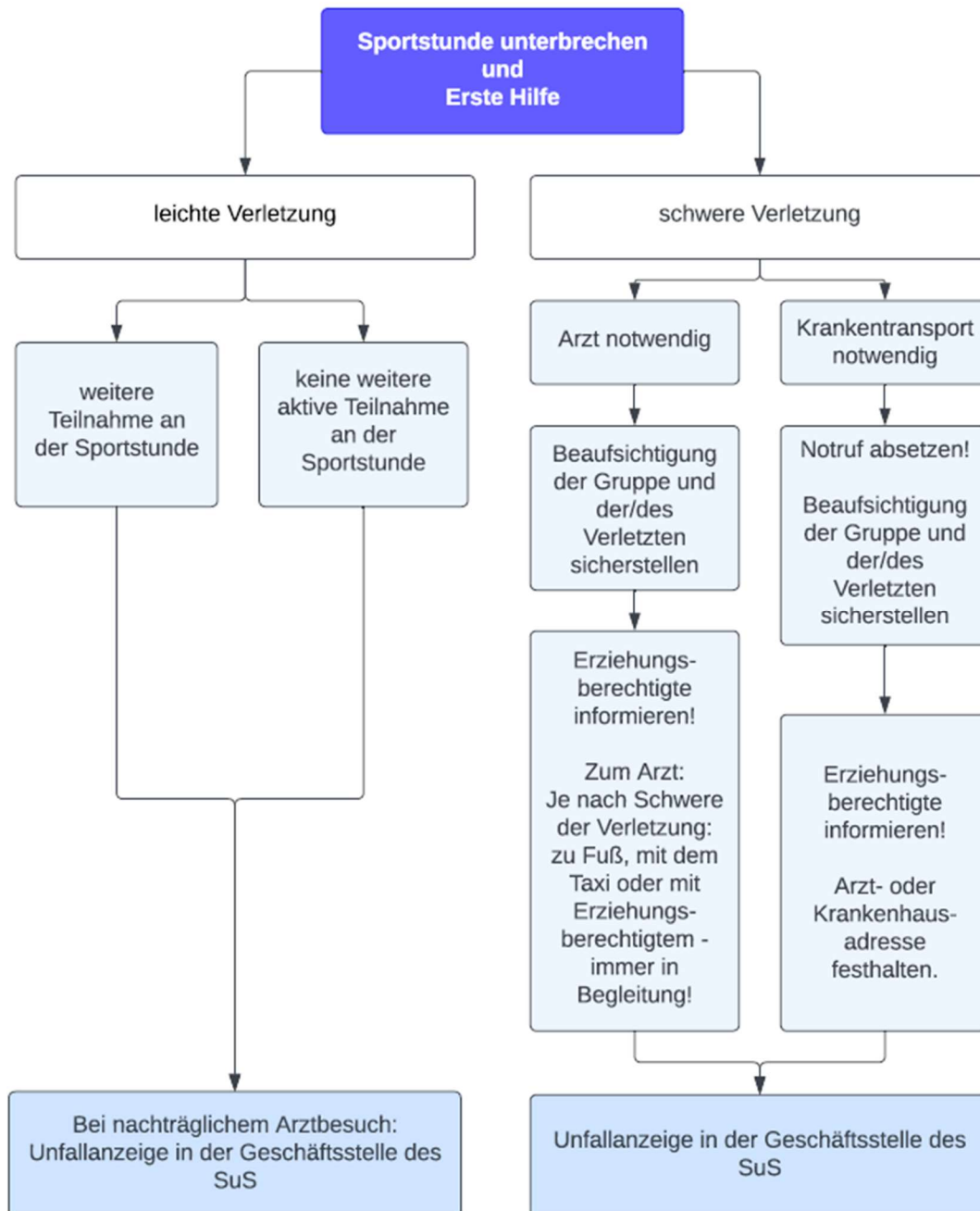
Was ist mein nächster Schritt? (mögliche Optionen)

- ☐ Ich beobachte und dokumentiere die Situation weiter
- ☐ Ich informiere die Vertrauenspersonen des SuS Stadtlohn 19/20 e.V.
- ☐ Ich berate mich mit der zuständigen Vertrauensperson
- ☐ Ich informiere den Vorstand, damit er die nötigen weiteren Schritte veranlasst und übergebe damit meine Verantwortung.
- ☐ \_\_\_\_\_

#### HAUPTSPONSOREN



## 7. Vorgehen bei einem Sportunfall



Falls es während des Trainings bzw. Spiel- oder Wettkampfbetriebs zu einem Sportunfall kommt, sollte dieser über die Geschäftsstelle bei der ARAG-Sportversicherung gemeldet werden. Sollten durch den Unfall bleibende Schädigungen auftreten, kann über die ARAG Invaliditätsgeld bezogen werden. Alle Trainer:innen sind über die VBG (Berufsgenossenschaft) bei Unfällen während des Sportbetriebs versichert.

Die Unfallanzeige muss an die Geschäftsstelle des SuS per Mail an [info@sus-stadtlohn.de](mailto:info@sus-stadtlohn.de). Folgende Angaben müssen enthalten sein:

- Vorname und Nachname der/der Verletzten
- Geburtsdatum der/der Verletzten
- Angabe der Sportstätte, in/auf der sich der Unfall ereignet hat
- Datum und ungefähre Uhrzeit des Unfalls
- Kurze Beschreibung des Unfallhergangs
- Art der Verletzung
- Bei Minderjährigen: Name und Geburtsdatum des/der Erziehungsberechtigten

Herzlichen Dank, dass du dir die Zeit genommen hast, alle wichtigen Informationen zu lesen. Wir wünschen dir viel Freude an deiner Tätigkeit beim SuS Stadtlohn 19/20 e.V.

SuS Stadtlohn 19/20 e.V.  
Losberg 4  
48703 Stadtlohn

Tel. 02563 905801  
 01573 9595427  
[info@sus-stadtlohn.de](mailto:info@sus-stadtlohn.de)  
[www.sus-stadtlohn.de](http://www.sus-stadtlohn.de)

Sparkasse Westmünsterland  
DE46 4015 4530 0000 0076 66  
Vereinsregister Nr. 1190  
Amtsgericht Coesfeld

#### HAUPTSPONSOREN

**OBERZAUCHER**  
Parkett- und Fußbodentechnik

**TENBRINK**  
The Gener[ø]alist.

 **TEUPE**  
GRUPPE

 **Volksbank**  
Westmünsterland eG